

TEST REPORT

第 1 頁 共 6 頁

委託合約編號：99063

(Receipt No.)

檢測項目：穩定性評估 (熱、酸鹼值與時間穩定性分析)

(Testing Event)

檢測類別：樣品委託檢驗

(Testing Type)

樣品名稱：改良菌株生產之類茄紅素(*Rhodobacter sphaeroide*-produced
lycopene-like)

(Name of Sample)

樣品來源：廠商提供

(Sampling Method)

委託單位：亞比多生技發展有限公司

(Client)

收樣時間：2010 年 09 月 16 日

(Date of Sampling)

檢測日期：2010 年 09 月 20 日~2010 年 11 月 06 日

(Date of Testing)

報告簽發日期：2010 年 10 月 20 日

(Date of Issue)

皮膚生理生化實驗室



台南縣仁德鄉二仁路一段60號 ☒

TEL : (06)2664911轉2400

FAX : (06)2667324

嘉南藥理科技大學

TEST REPORT

第 2 頁 共 6 頁

類茄紅素對熱、酸鹼值與時間穩定性分析

(Assessment of stability for LYC-L on heat, pH value, and time)

改良菌株生產之類茄紅素(*Rhodobacter sphaeroide*-produced lycopene-like; LYC-L) 對熱、酸鹼值與時間穩定性分析評估測試，結果顯示如下：

如 figure 1 所示，分析樣品對熱的穩定性，隨著溫度增加(25、37、50、70 和 100 °C)，樣品中所含 lycopene 量(15 µg/mg sample)並無顯著變化; (A)。同時，樣品中 LYC-L 含量(在 25°C 時占樣品約 98 %)，發現也不會因溫度改變而使 LYC-L 的含量有所變化; (B)。因此，我們推論樣品中所含 lycopene 和 LYC-L 對熱穩定性佳。

如 figure 2 所示，分析樣品對酸鹼值的穩定性，隨著 pH 值增加(3、5、7、9 和 11)，樣品中所含 lycopene 量(15 µg/mg sample)並無顯著變化; (A)。同時，樣品中 LYC-L 含量(在 25°C 時占樣品約 98 %)，發現也不會因 pH 值改變而使 LYC-L 的含量有所變化; (B)。因此，我們推論樣品中所含 lycopene 和 LYC-L 對酸鹼值穩定性佳。

如 figure 3 所示，分析樣品對時間的穩定性，在室溫下隨著放置時間延長(6、12、24、48 和 72 小時)，樣品中所含 lycopene 量(15 µg/mg sample)並無顯著變化; (A)。同時，樣品中 LYC-L 含量(在 25°C 時占樣品約 98 %)，發現也不會因放置時間延長而使 LYC-L 的含量有所變化; (B)。因此，我們推論樣品中所含 lycopene 和 LYC-L 對放置時間的穩定性佳。

(以下空白)

(Below blank)



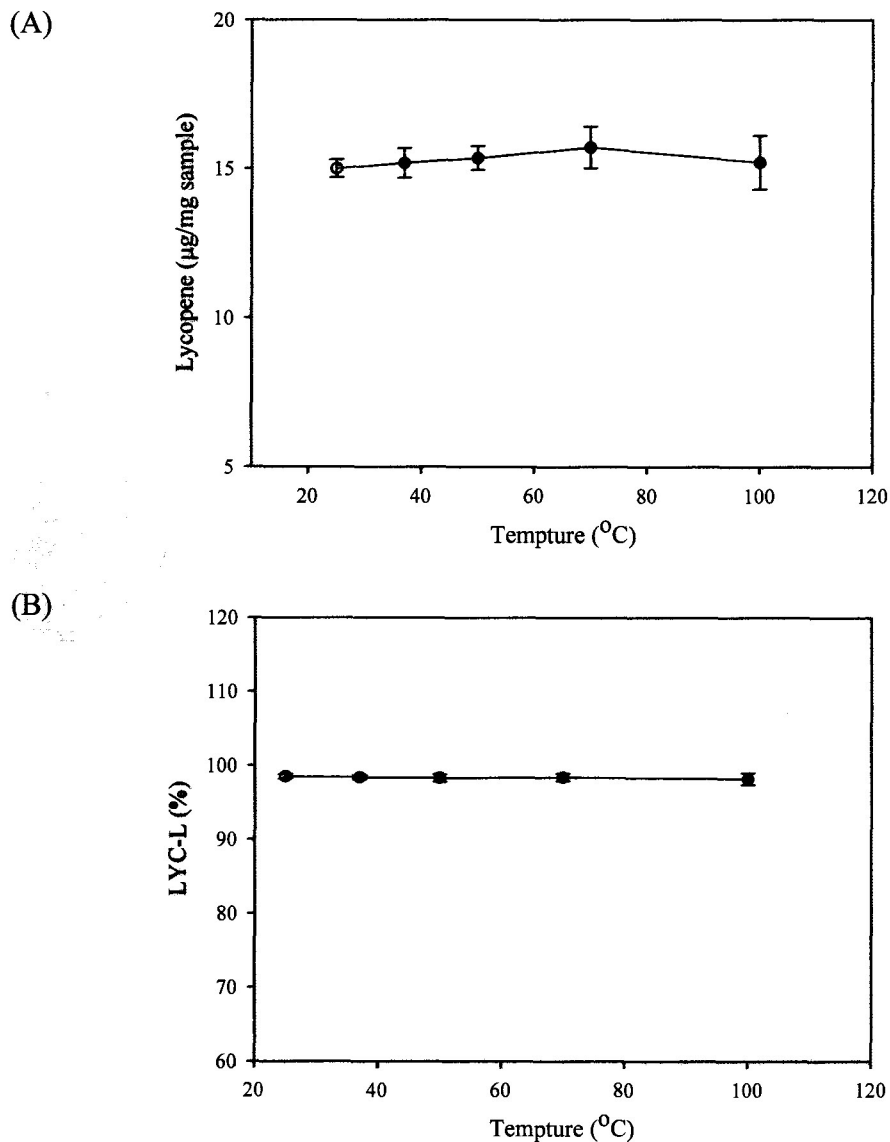
TEST REPORT

第 3 頁 共 6 頁

檢測數據

(Results of Testing)

Figure 1. Effects 24h incubation with various temperature on content of lycopene (A) or lycopene-like (LYC-L) (B).



皮膚生理生化實驗室



台南縣仁德鄉二仁路一段60號 ☒

TEL : (06)2664911轉2400

FAX : (06)2667324

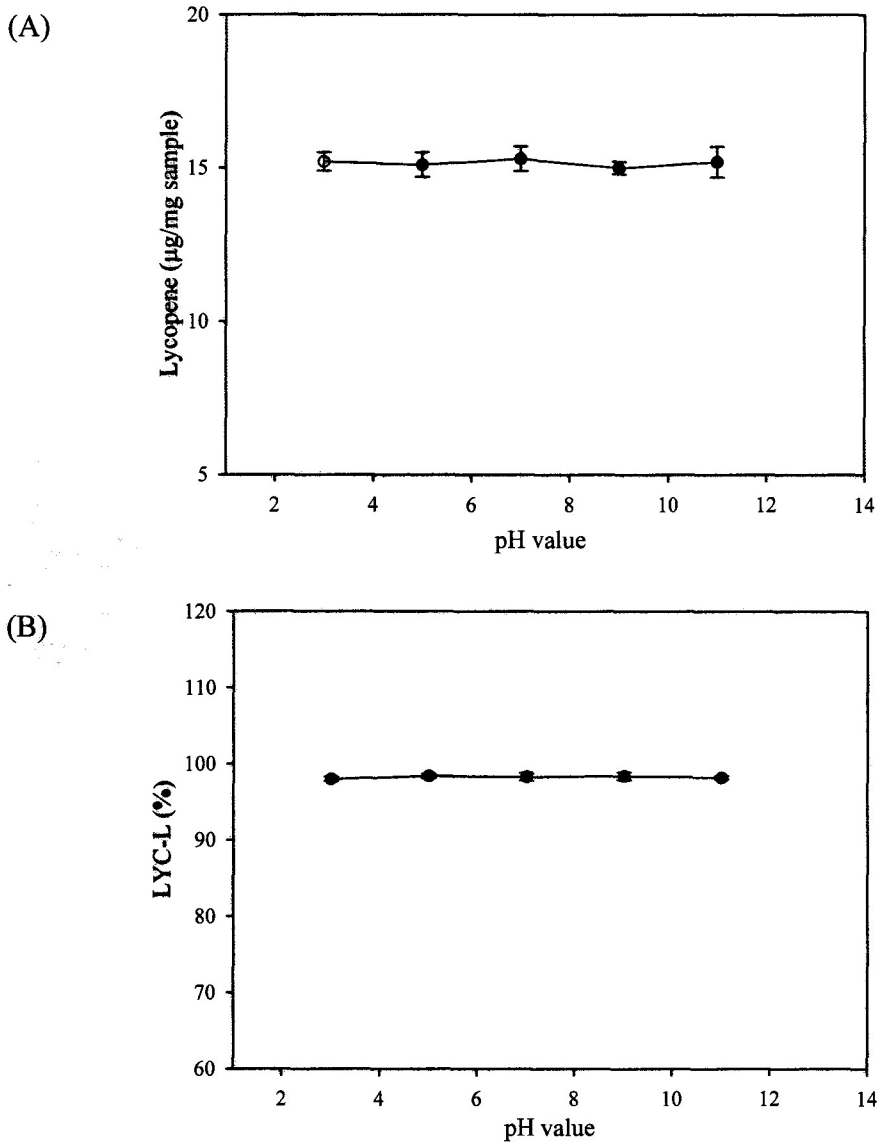
嘉南藥理科技大學

TEST REPORT

檢測數據

(Results of Testing)

Figure 2. Effects 24h incubation with various pH values on content of lycopene (A) or lycopene-like (LYC-L) (B).

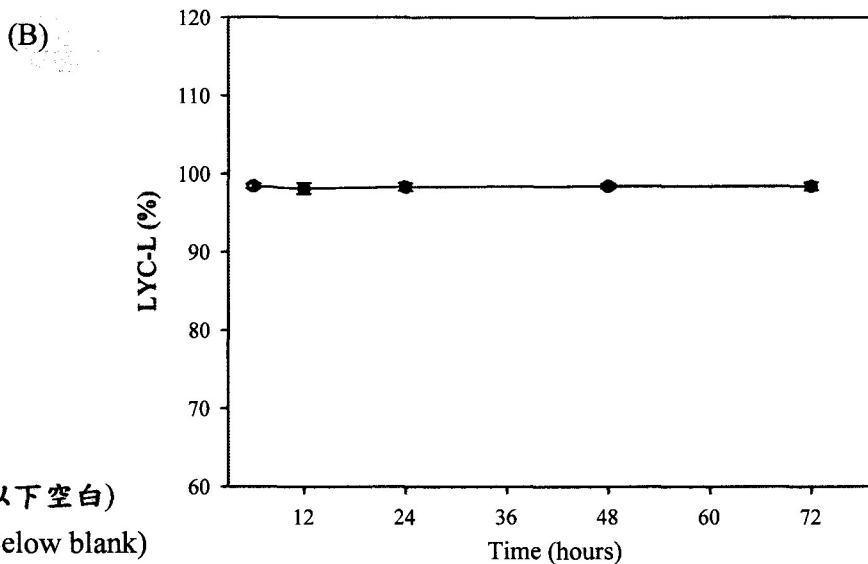
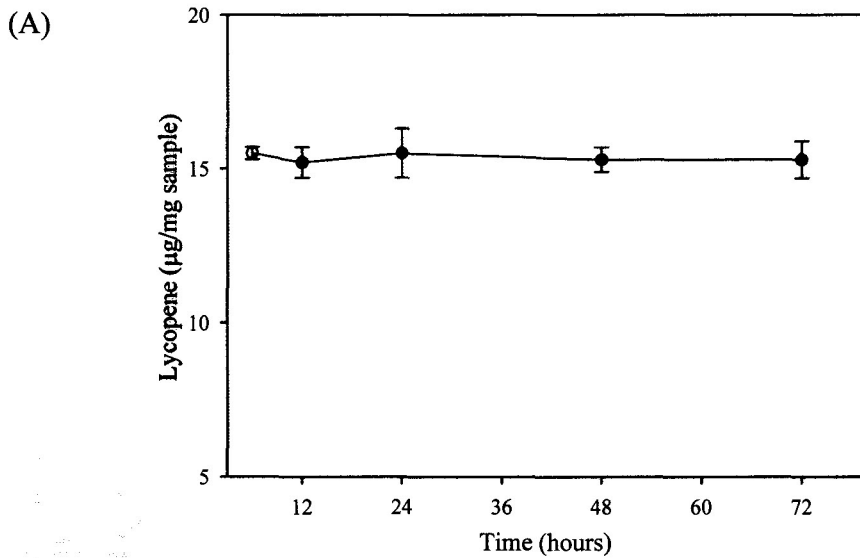


TEST REPORT

檢測數據

(Results of Testing)

Figure 3. Effects 25°C incubation with various times on content of lycopene (A) or lycopene-like (LYC-L) (B).



(以下空白)
(Below blank)



TEST REPORT

第 6 頁 共 6 頁

檢測說明

(Explanation of Testing)

1. 本檢測報告內容不得任意增減或刪除。
2. 本檢測報告只對本委託樣品檢測結果負責。
3. 本檢測報告未經同意不得作為廣告宣傳或任何商業用途使用。
4. 本檢測報告未經同意不得任意將部份或全部內容複製。
5. 本檢測實驗進行處為台灣台南縣仁德鄉二仁路一段60號嘉南藥理科技大學Q棟實驗大樓 Q808 皮膚生理生化實驗室。

(以下空白)

(Below blank)

皮膚生理生化實驗室



台南縣仁德鄉二仁路一段60號



TEL : (06)2664911轉2400

FAX : (06)2667324

嘉南藥理科技大學